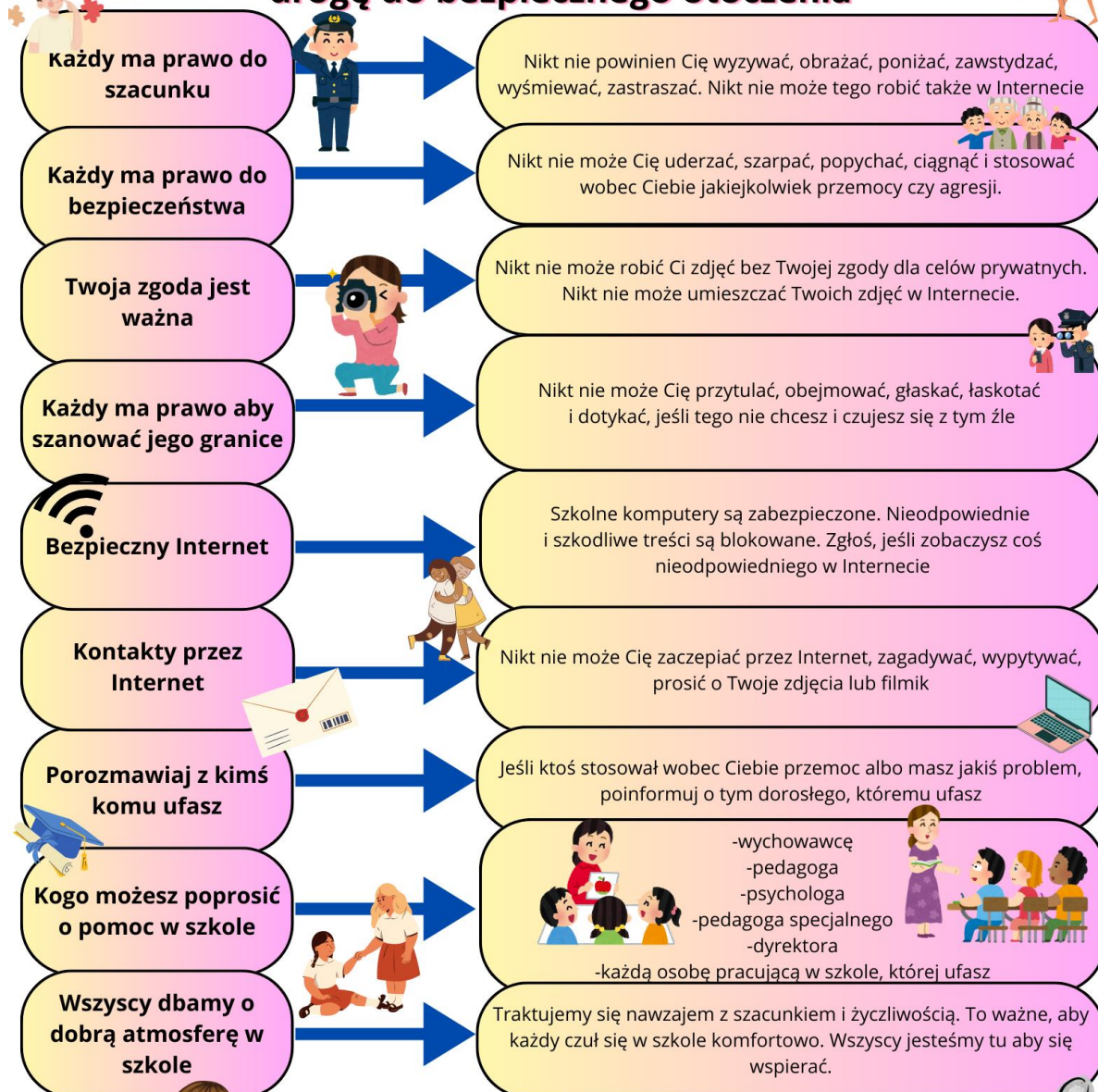


# To ważne, aby znać swoje prawa i wiedzieć, gdzie się udać w razie potrzeby!

Dokument ten jest jak mapa, która pomoże Ci znaleźć drogę do bezpiecznego otoczenia



Czujesz złość, smutek, lęk?

Ktoś Cię skrzywdził, albo wiesz, że ktoś jest krzywdzony?  
Zadzwoń na telefon zaufania i uzyskaj pomoc.



**116 111** - telefon zaufania dla dzieci i młodzieży

**800 120 226** - policyjny telefon zaufania

**800 120 002** - Niebieska linia dla ofiar przemocy w rodzinie